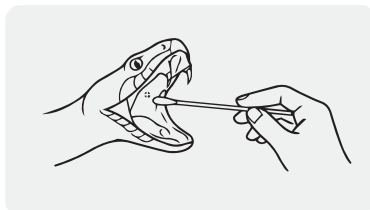


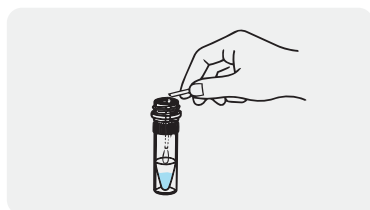
“蛇巢病毒”检测项目简易操作步骤

一、样本采集及前处理(咽拭子采集、处理)

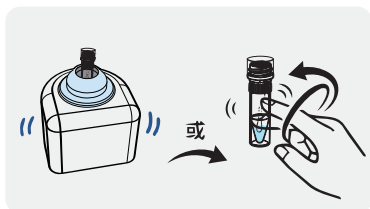
a. 咽拭子采集, 处理



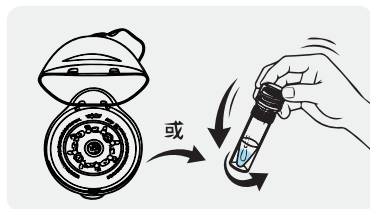
1. 在上颚犁鼻器部位采样



2. 拭子折入“E1”管

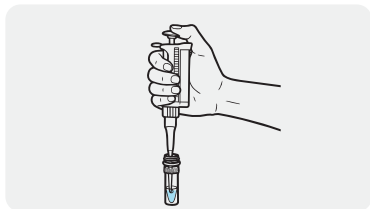


3. 混匀30s或轻弹管壁, 使样本充分释放

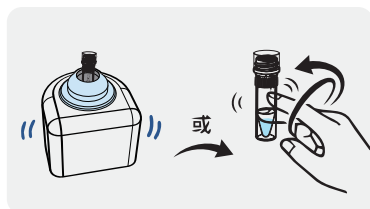


4. 离心5s或轻轻甩动, 收集液体至管底

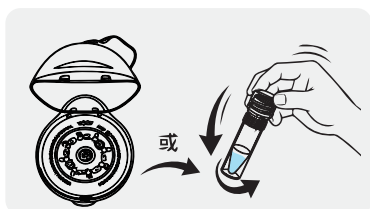
b. 样本稀释



1. 从“E1”管中取20 μ L液体至“B1”管

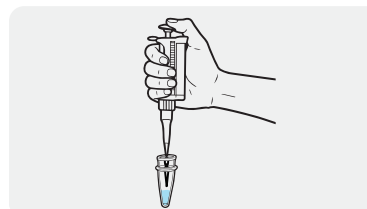


2. 混匀10s或轻弹管壁, 使液体充分混匀

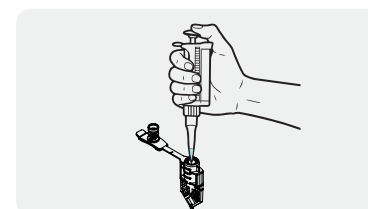


3. 离心5s或轻轻甩动, 收集液体至管底

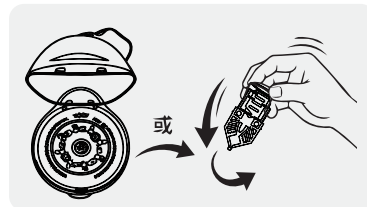
二、上样



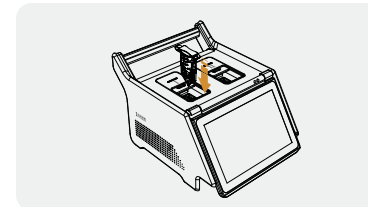
1. 从“B1”管中取25 μ L液体至“2”管, 吹吸混匀10次



2. 转移全部液体至“3”管

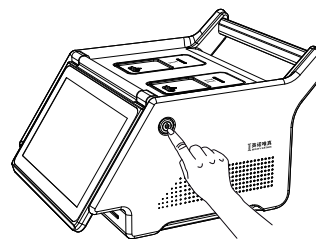


3. 离心5s或轻轻甩动, 收集液体至管底




4. 放入反应舱

三、仪器操作



1. 点击右侧“开机按钮”



2. 点击“”进行网络连接, 然后点击“登录”



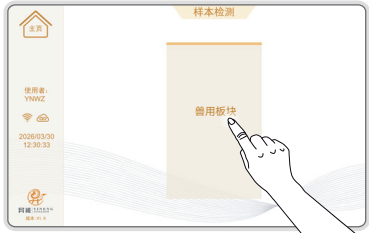
3. 输入账户密码登录



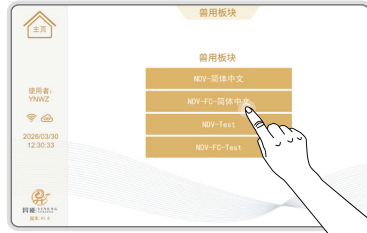
4. 点击“样本检测”

“蛇巢病毒”检测项目简易操作步骤

三、仪器操作



5. 点击“通用板块”



6. 选择程序“NDV-FC-简体中文”出具简体中文报告，选择“NDV-FC-Test”出具英文报告



7. 点击“▶”按钮进行反应



8. 点击“样本录入”进行样本信息录入

四、检查结果查询



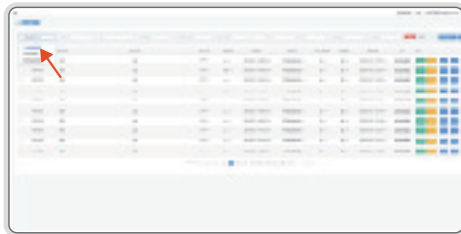
1. 进入网址“https://cloud.inno-quick.com”，输入仪器注册手机号，获取验证码进行登录。



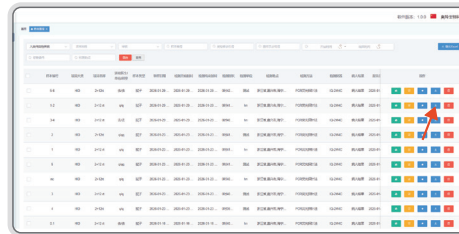
2. 点击右上角语言选择“🇬🇧”按钮，选择中文。



3. 点击左侧菜单栏选择“🕒”按钮，选择“样本查询”。



4. 点击左上角下拉框，选择“动物传染性疾病”



5. 根据检测样本编号，点击按钮“📄”打开报告。



6. 点击打印按钮“🖨️”进行报告打印。

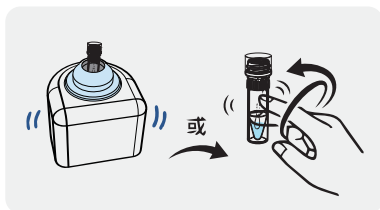
⚠️ 注意

1. 若出具英文报告，则需要检测前点击“设置”-“语言设置”选择“英文”。
2. 如出现 $0 < Ct \leq 10$ ，应当对样本进行100倍稀释后重复检测，程序选择“NDV-简体中文”出具简体中文报告，选择“NDV-Test”出具英文报告。
3. 如出现 $36 < Ct \leq 45$ 时，应当重复检测，程序选择“NDV-FC-简体中文”出具简体中文报告，选择“NDV-FC-Test”出具英文报告。
4. 如出现目标基因和内标Ct值都为0时，可能样本采集或者反应体系出现问题，需要排查后重复检测，程序选择“NDV-简体中文”或“NDV-Test”。

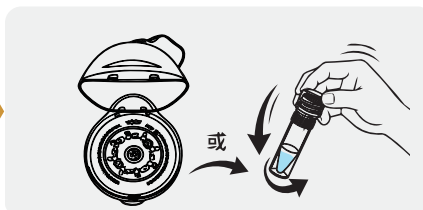
检测结果为“阴性(灰区)”的复检操作流程

一、样本处理

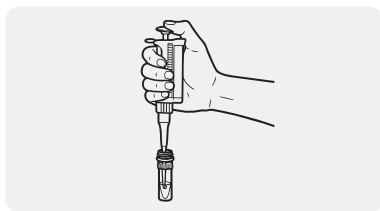
a. 样本准备



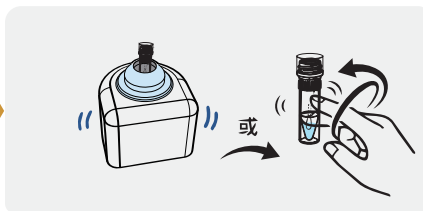
1. 将“E1”管样本混匀



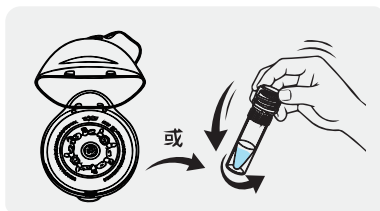
2. 收集液体至管底



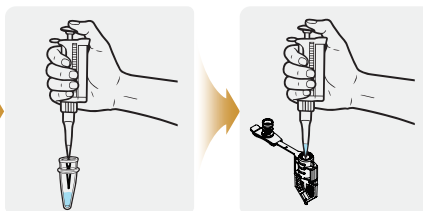
3. 从“E1”管取20µL液体加入“B1”管



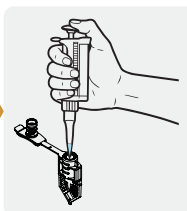
4. 将“B1”管液体混匀



5. 收集液体至管底

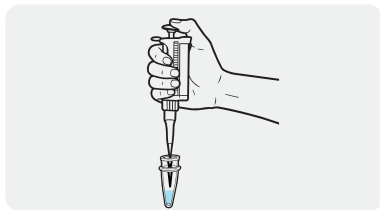


6. 从“B1”管取25µL液体加入“2”管，吹吸混匀10次

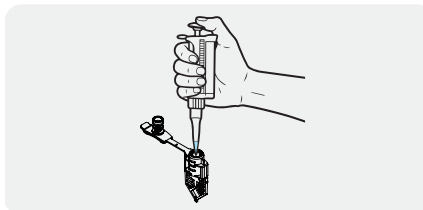


7. 转移全部液体至“3”管，标记为S

b. 阴性对照准备

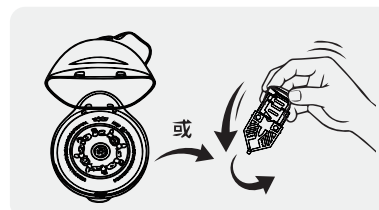


1. 从未使用过的“B1”管取25µL液体加入“2”管，吹吸混匀10次

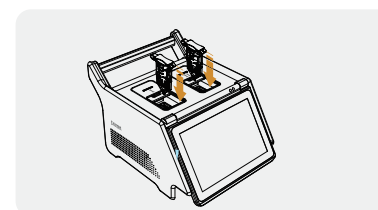


2. 转移全部液体至“3”管，标记为NC

二、上样

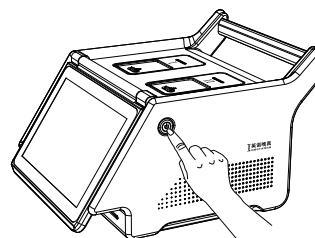


1. 将标记为“S”、“NC”的管中的液体收集至管底



2. 将标记为“S”的管放入反应舱1，标记为“NC”的管放入反应舱2

三、仪器操作



1. 点击右侧“开机按钮”



2. 点击“”进行网络连接，然后点击“登录”



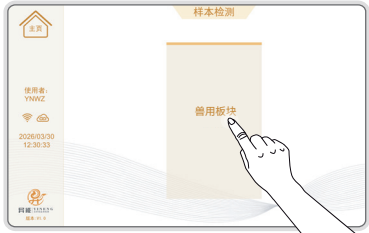
3. 输入账户密码登录



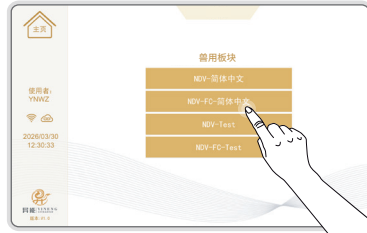
4. 点击“样本检测”

检测结果为“阴性(灰区)”的复检操作流程

三、仪器操作



5. 点击“常用板块”



6. 选择程序“NDV-FC-简体中文”出具简体中文报告，选择“NDV-FC-Test”出具英文报告



7. 点击“▶”按钮进行反应



8. 点击“样本录入”进行样本信息录入

四、检查结果查询



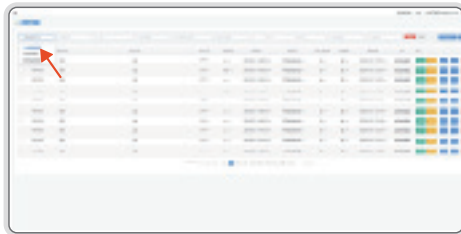
1. 进入网址“https://cloud.inno-quick.com”，输入仪器注册手机号，获取验证码进行登录。



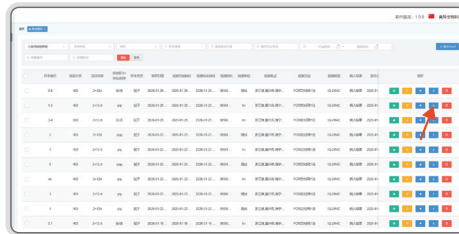
2. 点击右上角语言选择“🇬🇧”按钮，选择中文。



3. 点击左侧菜单栏选择“🕒”按钮，选择“样本查询”。



4. 点击左上角下拉框，选择“动物传染性疾病”



5. 根据检测样本编号，点击按钮“📄”打开报告。



6. 点击打印按钮“🖨️”进行报告打印。

⚠️ 注意

1. 如果复检结果Ct值 ≤ 36 且阴性对照Ct值为0，结果判读为阳性；如果复检结果 $36 < \text{Ct值} \leq 45$ 且阴性对照Ct值为0，结果判读为阴性(灰区)，提示病原载量过低，超出本试剂盒检出下限；如果阴性对照检出Ct值提示存在污染，应当清洁实验环境、实验设备后再次进行复检；检测结果显示“无效”，应当排查再次后进行复检。